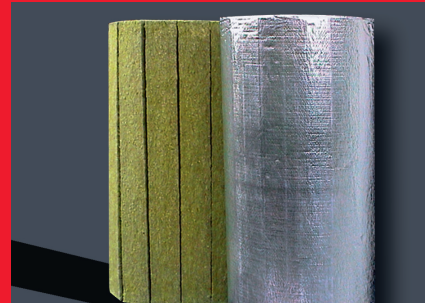
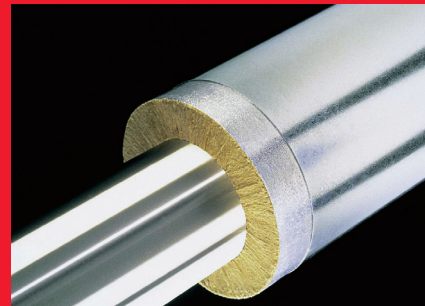


LAROCK 40 ALS

Szellőző- és klímacsatornák,
épületgépészeti vezetékek hőszigetelése



Műszaki adatlap

ROCKWOOL®

A TŰZHATLAN KÖZETGYAPOT SZIGETELÉS

Szellőző- és klímacsatornák, épületgépészeti vezetékek hőszigetelése

LAROCK 40 ALS

ALUFÓLIA KASÍROZÁSÚ KÖZETGYAPOT LAMELL

• TERMÉKLEÍRÁS

A Larock 40 ALS teljes keresztmetszetében víztaszító, egyik oldalán üvegszálháló erősítésű alumínium fóliával kasírozott kőzetgyapot lamell. A Larock 40 ALS alufólia kasírozása megakadályozza a szálanyag kiporzását, és a terméknek esztétikus külsőt kölcsönöz, így a Larock beltéri felhasználása külön burkolat nélkül is ajánlott. A Larock a horganyzott acél csatornák felületére ragasztott vagy ponthegeesztett tűskékkel, illetve poliuretán ragasztóval egyaránt rögzíthető.

• FELHASZNÁLÁSI TERÜLET

A Larock 40 ALS szellőző- és klímacsatornák, forróvíz tartályok, épületgépészeti berendezések és vezetékek ideális hőszigetelő anyaga. A felületére merőleges szálrendezésnek köszönhetően viszonylag alacsony testsűrűség mellett is igen jó nyomószilárdságú, és kiválóan hajlítható, akár a szellőzőcsatorna sarokéleire is. Az alufólia felőli oldal maximális üzemi hőmérséklete 100 °C. A lamell illesztési vonalait öntapadó alufólia csíkkal leragasztva az alufólia borítás kiváló párafékező tulajdonságú réteget képez a lamell külső felületén.

• A ROCKWOOL KÖZETGYAPOT TULAJDONSÁGAI

A termék kőzetgyapot alapanyaga kiváló hőszigetelő. Nem éghető, hő hatására füstöt nem fejleszt, nincs égve csepegése, a tűzterjedést megakadályozza. Nemcsak jól hőszigetel, hanem hangelnyelő képessége is kiemelkedő. Teljes keresztmetszetében víztaszító, felületéről a vízcseppek leperregnek, de ugyanakkor páraáteresztő képessége szinte a levegőével megegyező. Nem zsugorodik, hőtágulása nincs. Az egészségre nem káros: magas biológiai oldódóképességű, úgynevezett RAL-minőségű kőzetgyapot alapanyagból készül.

• CSOMAGOLÁS

A Larock 40 ALS lamell Rockwool feliratos polietilén zsugorfóliába csomagolva, henger alakú bálában kerül forgalomba. A termék legfontosabb tulajdonságai a csomagolóanyagra ragasztott kísérőcímkén is olvashatók.

MÉRETEK, TERMÉKVÁLASZTÉK, CSOMAGOLÁSI EGYSÉG

Vastagság (mm)	20	30	40	50	60	80	100
Hosszúság (mm)	12000	8000	6000	5000	4000	3000	2500
Szélesség (mm)	1000						
m ² / bála	12,0	8,0	6,0	5,0	4,0	3,0	2,5

MŰSZAKI ADATOK

Tulajdonság	Jel	Érték			Mértékegység	Vonatkozó szabvány
Neméghetőség	—	A2			—	MSZ 14800-2:1994
Alkalmazási hőmérséklet határ	—	250			°C	DIN 52271
Olvadáspont	t _t	> 1000			°C	DIN 4102
Hővezetési tényező a középhőmérséklettől függően, sík felületen	t _m	10	50	100	°C	DIN 52612
	λ	0,044	0,052	0,059	W·m ⁻¹ ·K ⁻¹	
	t _m	150	200	250	°C	
	λ	0,070	0,086	0,105	W·m ⁻¹ ·K ⁻¹	
Névleges testsűrűség	ρ _{sm}	40			kg·m ⁻³	MSZ EN 1602
Hőtároló képesség	C _p	0,84			kJ·kg ⁻¹ ·K ⁻¹	—
Építőipari Műszaki Engedély	A-284/2004				Építésügyi Minőségellenőrző Innovációs Kht.	

A termékek gyártása ISO 9001:2001 és EN ISO 9001:2000 minőségirányítási rendszerben történik.

A közölt műszaki információk a nyomtatás időpontjáig megszerzett legjobb szaktudásunkat és tapasztalatainkat tükrözik. Kérjük, győződjön meg arról, hogy ennek a prospektuslapnak a legfrissebb változatát használja-e, mivel szaktudásunk és tapasztalatunk is folyamatosan gyarapodik.

ROCKWOOL®További információk a www.rockwool.hu című honlapunkon található.**Rockwool Hungary Kft.**

H-1123 Budapest, Alkotás u. 39/c • tel.: +36 1 225-2400, fax: +36 1 225-2401

Szaktanácsadás: +36 1 225-2405 • e-mail: info@rockwool.hu

Vevőszolgálat: tel.: +36 87 512- 103, +36 87 512- 104, +36 87 512- 105, +36 87 512- 106, fax: +36 87 512- 107