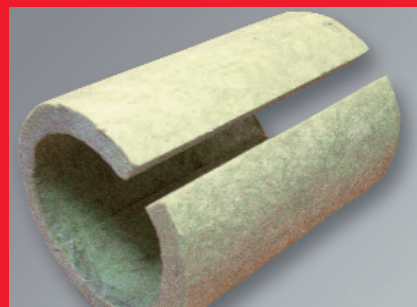


ROCKWOOL 880

Fűtési és ipari melegtechnológiai csővezetékek,
hőtávközpontok hőszigetelése



Műszaki adatlap

ROCKWOOL®

A TŰZHATLAN KÖZETGYAPOT SZIGETELÉS

ROCKWOOL 880

CSUPASZ KÖZETGYAPOT CSŐHÉJ

• TERMÉKLEÍRÁS

Az Rockwool 880 teljes keresztmetszetében víztaszító, koncentrikus szálal-rendezésű, csupasz, közetgyapot csőhéj. Alkotója mentén felhasított hengergyűrű alakjának köszönhetően a csővezetékre gyorsan, egyszerűen felcsúsztható. A szigetelést acél szalag vagy húzal spirális körbecsavarásával (6 menet/fm) lehet rögzíteni. Könyökök és más idomelemek egyszerűen, késsel kialakíthatók az Rockwool 880 csőhéjból.

• FELHASZNÁLÁSI TERÜLET

Az Rockwool 880 csőhéj fűtési és ipari melegtechnológiai, épületgépészeti csővezetékek, használati vízvezetékek hőszigetelésére alkalmas. Mivel alkalmazási hőmérsékletére igen magas, ezért ideális gőzvezetékek hőszigetelésére is. Bármilyen járatos, kereskedelemben kapható burkolattal ellátható. Kiváló nyomószilárdságának köszönhetően a burkolat rögzítéséhez hőhidakat képező távtartó elemek alkalmazása felesleges.

• A ROCKWOOL KÖZETGYAPOT TULAJDONSÁGAI

Kiváló hőszigetelő. Nem éghető, hő hatására füstöt nem fejleszt, nincs égve csepegése, a tűzterjedést megakadályozza. Nemcsak jól hőszigetel, hanem hangelnyelő képessége is kiemelkedő. Teljes keresztmetszetében víztaszító, felületéről a vízcseppek leperlegnek. Nem zsugorodik, hőtágulása nincs. Az egészségre nem káros: magas biológiai oldódóképességű, úgynevezett RAL-minőségű közetgyapot alapanyagból készül.

• CSOMAGOLÁS

Az Rockwool 880 csőhéj Rockwool feliratos kartondobozba csomagolva kerül forgalomba. A termék legfontosabb tulajdonságai a csomagolóanyagra ragasztott kísérőcímkén is olvashatók.

MÉRETEK, TERMÉKVÁLASZTÉK, CSOMAGOLÁSI EGYSÉG

Belső átmérő		Falvastagság (mm)				
(mm)	(coll)	20	30	40	50	60
18	3/8"	42	25	14	9	
21	1/2"	36	20	13	9	7
27	3/4"	30	20	12	9	6
33	1"	25	16	9	8	6
38	1 1/8"	24	16	9	8	5
42	1 1/4"	20	12	9	6	5
44	1 3/8"	20	12	9	6	5
48	1 1/2"	16	12	9	6	4
60	2"	12	9	7	5	4
70		12	8	5	4	4
76	2 1/2"	11	7	5	4	4
89	3"	9	6	4	4	3
108	3 3/4"	6	4	4	3	3
114	4"		4	4	3	2
133			4	3	2	1
140	5"		3	3	2	1
159			2	2	1	1
169	6"		2	1	1	1
191						1

Tulajdonság	Jel	Érték				Mértékegység	Vonatkozó szabvány
Neméghetőség	—	A1				—	EN 13501-1
Alkalmazási hőmérséklet határ	—	250				°C	—
Olvadáspont	t_t	> 1000				°C	DIN 4102
Hővezetési tényező a középhőmérséklettől függően	t_m	10	50	100	150	°C	EN ISO 8497
	λ	—	0,036	0,043	0,051	$W \cdot m^{-1} \cdot K^{-1}$	
	t_m	200	250	300	400	°C	
	λ	0,062	—	—	—	$W \cdot m^{-1} \cdot K^{-1}$	
Páradiffúziós ellenállási tényező	μ	1, 3				—	DIN 52612
Névleges testsűrűség	ρ_{sm}	>90				$kg \cdot m^{-3}$	EN 1602
AS-minőség	Felhasználható közvetlenül rozsdamentes ausztenites acél felületeken is.						AGI Q 135
Víztaszítás	—	≤ 10 térfogat% vízfelvétel				—	AGI Q 136
Hőtároló képesség	C_p	0,84				$kJ \cdot kg^{-1} \cdot K^{-1}$	—
Építőipari Műszaki Engedély	A 128/2/1999				Építésügyi Minőségellenőrző Innovációs Kht.		
Minőségirányítási rendszer	EN ISO 9001:2000 - Certificate No. CERT-13086-2003-AQ-BUD-TGA				DNV Zertifizierung und Umweltgutachter GmbH		

A közölt műszaki információk a nyomtatás időpontjáig megszerzett legjobb szaktudásunkat és tapasztalatainkat tükrözik. Kérjük, győződjön meg arról, hogy ennek a prospektuslapnak a legfrissebb változatát használja-e, mivel szaktudásunk és tapasztalatunk is folyamatosan gyarapodik.

ROCKWOOL®

További információk a www.rockwool.hu című honlapunkon található.

Rockwool Hungary Kft.

H-1123 Budapest, Alkotás u. 39/c • tel.: +36 1 225-2400, fax: +36 1 225-2401

Szaktanácsadás: +36 1 225-2405 • e-mail: info@rockwool.hu

Vevőszolgálat: tel.: +36 87 512-103, +36 87 512-104, +36 87 512-105, +36 87 512-106, fax: +36 87 512-107